

Salud & Mujer



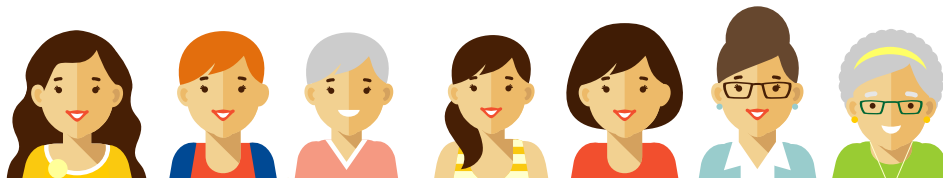
NECESIDAD Y DESAFÍOS DE
UN ENFOQUE DE GÉNERO

24 abril de 2018

FUNDACIÓN LÁZARO GALDIANO
SALÓN DE ACTOS
Calle de Serrano, 122.
28006 Madrid



Fundación
AstraZeneca 



NECESIDAD Y DESAFÍOS DE UN ENFOQUE DE GÉNERO

09:00-09:25 h

ACREDITACIÓN

09:25-09:45 h

INAUGURACIÓN DE LA JORNADA

REPRESENTACIÓN INSTITUCIONAL:

- **Alfonso Moreno.** Presidente de la Fundación para la Investigación en Salud FUINSA.
- **Eduardo Recoder.** Presidente de la Fundación AstraZeneca.

09:45-11:00 h

MESA 1: ¿DE QUÉ FORMA INFLUYE EL FACTOR DE GÉNERO EN LA SALUD EN LAS MUJERES?

Modera: **Mercedes Vinuesa.** Coordinadora de Calidad. Servicio de Medicina Preventiva. Hospital Universitario de La Princesa.

Objetivos:

- La necesidad de incorporar la perspectiva de género en los sistemas sanitarios.
- Debatir acerca de las evidencias biopsicosociales que condicionan la salud de las mujeres y su acceso a los sistemas sanitarios.
- ¿Cómo reducir las inequidades en salud motivadas por razón de género?
- ¿De qué forma afectan a la salud de las mujeres hábitos como el tabaquismo?
- ¿De qué forma debe empoderarse como pacientes a las mujeres, de manera efectiva?

Intervienen:

- **Carme Valls i Llobet.** Directora del Programa Mujer, Salud y Calidad de Vida. Presidenta del CAPS (Centro de Análisis y Programas Sanitarios).
- **Rosa M^a López Rodríguez.** Coordinadora de Programas. Área de Salud y Género y Salud y Buenas Prácticas en el SNS. Subdirección General de Calidad e Innovación. Dirección General de Salud Pública, Calidad e Innovación. Ministerio de Sanidad, Servicios Sociales e Igualdad.
- **Ángeles Prieto.** Directora de la Escuela de Pacientes de la Escuela Andaluza de Salud Pública. Junta de Andalucía.
- **Carlos Jimenez.** Carlos Jiménez. Coordinador de la Unidad Especializada en Tabaquismo. Subdirección de Promoción, Prevención y Educación para la Salud. Dirección General de Salud Pública. Consejería de Sanidad. Comunidad de Madrid.

11:00-11:30 h

PAUSA-CAFÉ

11:30-12:45 h

MESA 2: LA EPOC EN LAS MUJERES: UN EJEMPLO DE MORBILIDAD DIFERENCIAL

Modera: **Julio Ancochea Bermúdez**. *Coordinador Científico de la Estrategia Nacional EPOC del MSSSI. Miembro de la Sociedad Española de Neumología y Cirugía Torácica (SEPAR). Jefe del Servicio Neumología del Hospital Universitario de La Princesa, de Madrid.*

Objetivos:

- ¿De qué forma afecta el humo del tabaco a las mujeres y cómo este hecho puede influir en patologías como la EPOC?
- Conocer los datos epidemiológicos que ponen de manifiesto la necesidad de abordar la EPOC desde la perspectiva de género.
- Contribuir a difundir la necesidad de un abordaje específico de género de algunas de las patologías más prevalentes como es el caso de la EPOC.
- Presentar recomendaciones para el manejo diferencial de la EPOC en las mujeres que redunde en un mejor seguimiento de su patología y mejor calidad de vida para las pacientes.

Intervienen:

- **Joan B. Soriano Ortiz**. *Profesor Asociado de Medicina, Instituto de Investigación Hospital Universitario de La Princesa (IISP). Universidad Autónoma de Madrid.*
- **Jesús Molina Paris**. *Coordinador del Grupo de trabajo de Respiratorio de la Sociedad Española de Medicina Familiar y Comunitaria (SEMFYC). Grupo de Respiratorio en Atención Primaria (GRAP). Médico de Familia del Centro de Salud Francia, Fuenlabrada.*
- **Patricia Sobradillo**. *Miembro de SEPAR. Delegada Nacional de Global Initiative for Chronic Obstructive Lung Disease (la guía GOLD). Servicio Neumología del Hospital de Cruces.*
- **Tamara Alonso Pérez**. *Médico adjunto. Servicio de Neumología Hospital Universitario de la Princesa.*

12:45-14:00 h

MESA 3: ESTRATEGIAS DE SALUD DESDE UNA PERSPECTIVA DE GÉNERO: LA VISIÓN DE LAS COMUNIDADES AUTÓNOMAS

Modera: **Javier Tovar**. *Director de la Agencia de noticias EFE Salud.*

Debate:

- ¿De qué forma los sistemas regionales de salud están incorporando la perspectiva de género en sus estrategias sanitarias?

Intervienen:

- **Rafael Sotoca Covalada**. *Especialista en Medicina Familiar y Comunitaria. Director General de Asistencia Sanitaria en la Conselleria de Sanitat Universal i de Salut Pública de la Generalitat Valenciana.*
- **Benito Prósper Gutiérrez**. *Director General de Planificación, Evaluación y Farmacia. Conselleria de Salut de Illes Balears.*
- **Asensio López Santiago**. *Director Gerente del Servicio Murciano de la Salud.*

14:00-14:15 h

ACTO DE CLAUSURA

Carmen de Aragón. *Presidenta de la Comisión de Sanidad y Servicios Sociales del Senado.*

Antón Herreros. *Director General de FUINSA.*

Luis Cordero. *Director de Relaciones Institucionales de AstraZéneca.*

14:15 h

CÓCTEL



INSCRIPCIÓN GRATUITA

PARA ASISTIR ES IMPRESCINDIBLE QUE FORMALICE SU INSCRIPCIÓN

SECRETARÍA TÉCNICA

secretaria@fuinsa.org

Tf.: 91 781 33 14